

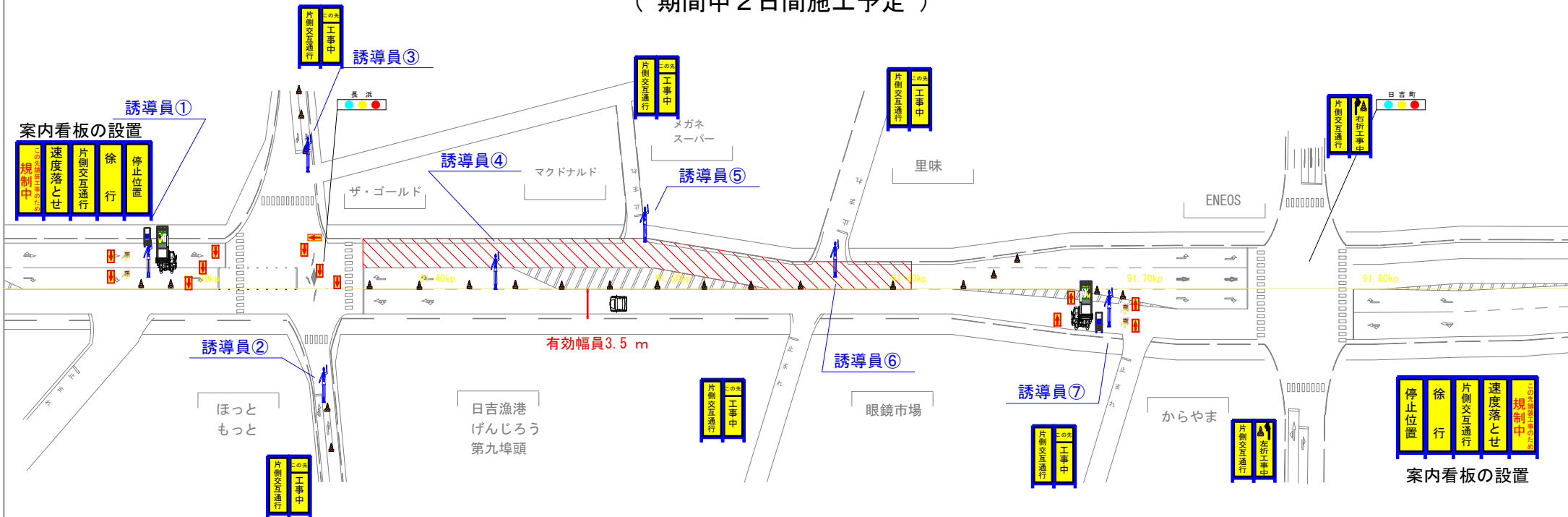
# 国道8号 日吉・長浜地区

DAY 1 / 2 日

片側交互通行規制 21:30 ~ 6:00 (夜間)

令和7年9月24日 ~ 令和7年9月30日

( 期間中2日間施工予定 )



沿道店舗リスト (夜間)

①	ほっともっと
②	マクドナルド
③	日吉漁港第九埠頭
④	からやま
⑤	ENEOS
⑥	
⑦	

※21:30~0:00まで営業

規制について

①	国道8号 (上下線) 片側1車線ずつ 2日間
②	対象となる車線 : 上下線1車線 (右折無し)
③	規制形態 : 片側交互通行 対象路線 : 国道8号・市道10-1号線
④	営業店舗出入口には誘導員を配置し対応
⑤	長浜交差点信号機は減灯 (柏崎警察署協議)

交通誘導警備員の配置

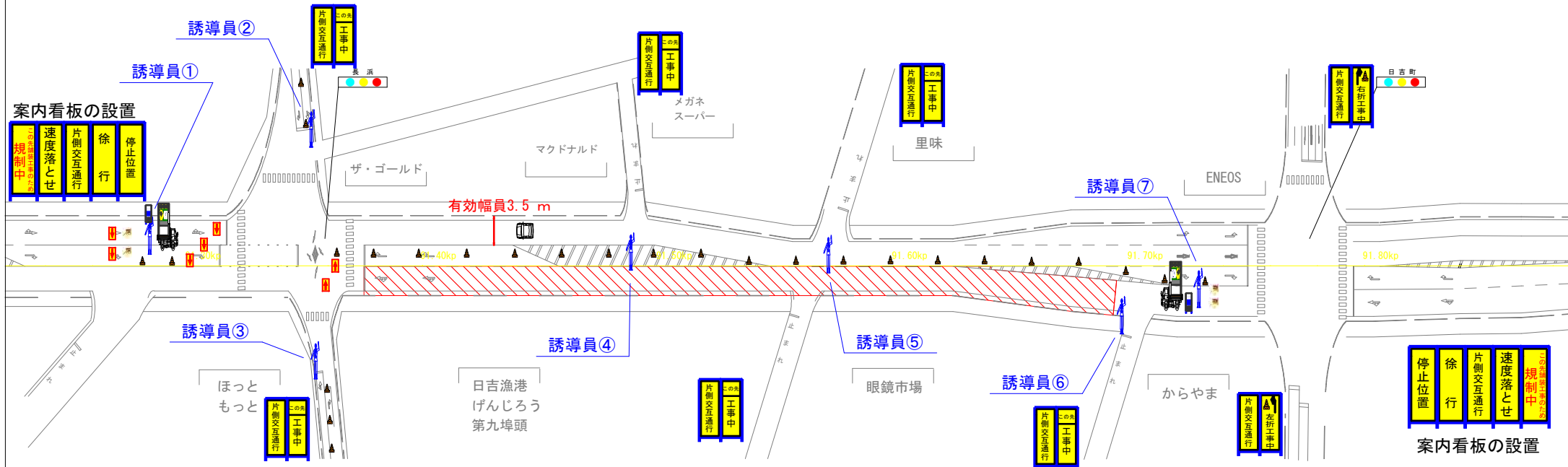
①	国道8号 起点側ストップ-
②	交差点片交要員
③	交差点片交要員
④	現場内工事車両誘導要員
⑤	市道取付要員
⑥	市道取付要員
⑦	国道8号 終点側ストップ-
⑧	交代要員

# 国道8号 日吉・長浜地区

DAY 2 / 2日

片側交互通行規制 21:30 ~ 6:00 (夜間)

( 期間中2日間施工予定 )



沿道店舗リスト (夜間)

①	ほっともっと
②	マクドナルド
③	日吉漁港第九埠頭
④	からやま
⑤	ENEOS
⑥	
⑦	

※21:30~0:00まで営業

規制について

①	国道8号 (上下線) 片側1車線ずつ 2日間
②	対象となる車線 : 上下線1車線 (右折無し)
③	規制形態 : 片側交互通行 対象路線 : 国道8号・市道10-1号線
④	営業店舗出入口には誘導員を配置し対応
⑤	長浜交差点信号機は減灯 (柏崎警察署協議)

交通誘導警備員の配置

①	国道8号 起点側ストップ-
②	交差点片交要員
③	交差点片交要員
④	現場内工事車両誘導要員
⑤	市道取付要員
⑥	市道取付要員
⑦	国道8号 終点側ストップ-
⑧	交代要員